

Quelles sont les consignes d'utilisation complémentaires à respecter ?

Si vous ne vous sentez pas mieux ou si vous vous sentez plus mal après plusieurs jours d'utilisation, parlez-en à votre médecin ou à votre pharmacien.

En cas de traitement complémentaire avec un autre collyre, un intervalle de 30 minutes au moins doit être respecté entre les deux applications et HYLO DUAL® doit toujours être instillé en dernier lieu. Par contre, une pommade ophtalmique doit toujours être appliquée dans le sac conjonctival **après** HYLO DUAL®.

Grâce à l’absence d’agents conservateurs, HYLO DUAL® est particulièrement bien toléré même en cas d'utilisation prolongée. Dans de très rares cas, des réactions indésirables telles qu'une hypersensibilité, une sensation de brûlure ou un larmoiement excessif, une douleur, une sensation de corps étranger ou d’autres irritations locales temporaires ont été rapportées et ont cessé après l’arrêt de l’utilisation d’HYLO DUAL®.

En raison de la viscosité de la préparation, une vision floue temporaire est possible juste après l'utilisation d'HYLO DUAL®. Dans de très rares cas, cela peut provoquer des maux de tête temporaires chez les patients sensibles.

Vous pouvez utiliser HYLO DUAL® durant le port de lentilles de contact. Afin d’éviter des réactions d’intolérances, pouvant être causées par des interactions entre HYLO DUAL® et les produits de soin pour lentilles de contact, nous vous conseillons d’attendre environ 30 minutes après la pose des lentilles de contact pour instiller le collyre.

Selon les connaissances actuelles, HYLO DUAL® peut être utilisé chez les enfants de plus de 6 ans, les femmes enceintes et les femmes qui allaitent.

Si un incident grave s’est produit pendant l’utilisation de ce dispositif médical ou à la suite de son utilisation, veuillez le rapporter au fabricant ().

Quelles sont la posologie et la durée d'utilisation d'HYLO DUAL® ?

Généralement chez l’adulte et l’enfant de plus de 6 ans : instillation d’une goutte d’HYLO DUAL® trois fois par jour dans le sac conjonctival de chaque œil.

Si vous utilisez HYLO DUAL® plus souvent (par exemple plus de 10 fois par jour) ou si vous souffrez des troubles plus graves, vous devez faire contrôler régulièrement vos yeux par un ophtalmologue.

Pendant la grossesse et l’allaitement, HYLO DUAL® ne doit pas être utilisé plus de 10 fois par jour, car il contient du tampon borate.

HYLO DUAL® convient pour une utilisation à long terme, mais comme pour toute affection, vous devez demander conseil à un ophtalmologue en cas de troubles de longue durée (par exemple plus de 2 semaines).

Dans quels cas ne pas utiliser HYLO DUAL® ?

HYLO DUAL® ne doit pas être utilisé en cas d’hypersensibilité à l’un des composants et chez les enfants en-dessous de 6 ans.

Quelles sont les consignes de conservation d'HYLO DUAL® ?

A conserver à une température ne dépassant pas 25 °C (^{25 °C}).

HYLO DUAL® se conserve 6 mois après ouverture.

Ne pas utiliser après la date de péremption ().

Tenir hors de la portée et de la vue des enfants.

Jetez ce dispositif médical dans les ordures ménagères conformément à votre législation nationale. Cette mesure contribuera à la protection de l’environnement.

Les emballages suivants sont disponibles :

10 ml collyre en solution, 5 ml collyre en solution (Echantillon gratuit – ne peut être vendu)

Dernière mise à jour : Janvier 2025

Gebrauchsanweisung
Bitte lesen Sie diese Information sorgfältig, weil sie Ihnen helfen wird, HYLO DUAL® richtig anzuwenden.
HYLO DUAL®
Natriumhyaluronat und Ectoin
Befeuchtet trockene Augen, stabilisiert den Tränenfilm und reduziert damit entzündliche und allergische Symptome wie Juckreiz und Brennen
Sterile, phosphatfreie Lösung ohne Konservierungsmittel

Was ist HYLO DUAL®?

HYLO DUAL® ist eine sterile, phosphat- und konservierungsmittelfreie Lösung zur Anwendung am Auge.

Zusammensetzung:

1 ml HYLO DUAL® enthält 0,5 mg Natriumhyaluronat, 20 mg Ectoin, Borsäure, Borax und Wasser für Injektionszwecke.

Wozu braucht man HYLO DUAL® ?

HYLO DUAL® befeuchtet die Hornhaut und Bindehaut und schützt vor übermäßiger Verdunstung der Tränen. Diese Stabilisierung des Tränenfilms lindert Augenreizungen, die mit entzündlichen Symptomen verbunden sind, oder die durch Allergien hervorgerufen sind. Das brennende und juckende Gefühl der Augen verschwindet.

Wann sollte man HYLO DUAL® anwenden?

HYLO DUAL® ist für die Behandlung von trockenen Augen bestimmt.

Brennende, juckende und tränende Augen, das Gefühl Sand in den Augen oder trockene Augen zu haben, sind Symptome eines gereizten Auges. Häufig sind dies Zeichen dafür, dass das Auge nicht ausreichend mit Feuchtigkeit versorgt ist. Eine andere Ursache können aber auch Überempfindlichkeiten gegenüber bestimmten Stoffen (z. B. Pollen, Tierhaare oder Hausstaub), sogenannte Allergien sein.

Da eine Allergie mit den gleichen Beschwerden einhergeht, ist die Unterscheidung zwischen trockenen und allergisch bedingt gereizten Augen schwierig.

In diesen Fällen bietet HYLO DUAL® durch das duale Wirkprinzip aus Natriumhyaluronat und Ectoin besondere Vorteile.

Natriumhyaluronat ist eine natürliche Substanz, die im Auge, aber auch in anderen Körperteilen zu finden ist. Sie hat die besondere physikalische Eigenschaft, einen gleichmäßigen, stabilen und besonders lang haftenden Feuchtigkeitsfilm auf der Oberfläche des Auges zu bilden, ohne rasch abgespült zu werden.

Ectoin ist ein natürlicher Stoff, der aus Mikroorganismen gewonnen wird, die in extremen Umgebungen (z. B. Salzseen) leben. Um sich vor den dort herrschenden extremen Umweltfaktoren zu schützen, bilden diese Mikroorganismen den Naturstoff Ectoin, dessen spezielle Eigenschaften in HYLO DUAL® genutzt werden. Ectoin erhöht die Wasserbindung an den Zellen der Augenoberfläche und bildet damit eine physiologische Barriere auf der Bindehaut für allergen wirkende Stoffe. Gleichzeitig stabilisiert Ectoin den fettlöslichen Anteil des Tränenfilms, der vor einer übermäßigen Verdunstung der Tränenflüssigkeit schützt.

Im Zusammenwirken von Natriumhyaluronat und Ectoin wird das Auge mit einem intensiven, lang haftenden Feuchtigkeitsfilm versorgt und vor der Verdunstung der Tränen geschützt. Damit werden umgebungsbedingte Reizungen, die zu entzündlichen Symptomen führen, genauso gelindert wie die typischen Symptome Juckreiz und Brennen, die bei allergischen Reaktionen auftreten.

Wie wendet man HYLO DUAL® an?

Verwenden Sie HYLO DUAL® nur, wenn die Versiegelung der Faltschachtel vor der ersten Anwendung unversehrt war ().



Bild 1

Vor jedem Gebrauch die Kappe abnehmen. Halten Sie dazu die Kappe knapp über der Flasche fest und ziehen Sie mit Ihrer anderen Hand die Flasche mit einer Drehbewegung von der Kappe weg. Bitte vor der ersten Anwendung von HYLO DUAL® die Flasche mit der Tropferspitze senkrecht nach unten halten und so oft auf den Flaschenboden drücken, bis der erste Tropfen an der Flaschenspitze austritt. Danach ist die Flasche für die folgenden Anwendungen gebrauchsfertig.



Bild 2

Halten Sie die Flasche mit der Tropferspitze nach unten, indem Sie den Daumen auf die Flaschenschulter und die anderen Finger auf den Flaschenboden legen.



Bild 3

Stützen Sie die Hand mit der COMOD®-Flasche wie dargestellt auf der freien Hand ab.



Bild 4

Vermeiden Sie bei der Anwendung der Augentropfen jeglichen Kontakt zwischen der Flaschenspitze und Ihrem Auge oder der Gesichtshaut. Legen Sie den Kopf etwas zurück, ziehen Sie mit der freien Hand das Unterlid leicht vom Auge ab und drücken Sie schnell und kräftig in der Mitte auf den Flaschenboden. Dadurch wird der Mechanismus zur Entnahme eines Tropfens betätigt. Aufgrund der besonderen Ventiltechnik des COMOD®-Systems ist die Größe und Geschwindigkeit des Tropfens auch bei sehr kräftigem Druck auf den Flaschenboden immer gleich. Schließen Sie langsam die Augen, damit sich die Flüssigkeit gleichmäßig auf der Oberfläche des Auges verteilen kann.

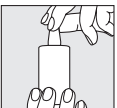


Bild 5

Nach Gebrauch die Tropferspitze sofort sorgfältig mit der Kappe verschließen. Bitte achten Sie darauf, dass die Tropferspitze trocken ist.

Wenden Sie sich bitte an den Hersteller, wenn Sie Fragen zur korrekten Anwendung dieses Medizinproduktes haben.

Eine Flasche mit 10 ml Lösung entspricht etwa 300 Tropfen. Aus produktionstechnischen Gründen bleibt stets ein kleiner Flüssigkeitsrest in der Flasche zurück.

HYLO DUAL® ist für die Langzeitbehandlung geeignet und kann von Erwachsenen und Kindern ab 6 Jahren verwendet werden.

Mit dem Inhalt einer Flasche HYLO DUAL® sollte immer dieselbe Person behandelt werden ().

Welche weiteren Hinweise zur Anwendung sind zu beachten?

Wenn Sie sich nicht besser fühlen oder wenn Sie sich nach mehrtägiger Anwendung schlechter fühlen, sprechen Sie mit Ihrem Arzt oder Apotheker.

Falls Sie zusätzlich andere Augentropfen anwenden, sollten zwischen den einzelnen Anwendungen mindestens 30 Minuten liegen. HYLO DUAL® sollte dann immer zuletzt angewendet werden. Augensalben sollten in jedem Fall **nach** der Anwendung von HYLO DUAL® verabreicht werden.

Aufgrund seiner Konservierungsmittelfreiheit ist HYLO DUAL® auch bei langdauernder Anwendung besonders gut verträglich. In sehr seltenen Einzelfällen wurden unerwünschte Reaktionen wie Überempfindlichkeitsreaktionen, Brennen, Tränenfluss, Schmerzen, Fremdkörpergefühl oder sonstige vorübergehende lokale Reizungen berichtet, die nach Absetzen von HYLO DUAL® abklangen.

Aufgrund der Viskosität (Zähflüssigkeit) der Zubereitung ist unmittelbar nach Anwendung von HYLO DUAL® ein vorübergehendes Schleiersehen möglich. In sehr seltenen Fällen kann dies bei empfindlichen Patienten zu vorübergehenden Kopfschmerzen führen.

HYLO DUAL® kann während des Tragens von Kontaktlinsen angewandt werden. Wir empfehlen, nach dem Einsetzen von Kontaktlinsen mit der Anwendung der Augentropfen etwa 30 Minuten zu warten, um mögliche Unverträglichkeitsreaktionen zu vermeiden, die aufgrund von Wechselwirkungen zwischen Kontaktlinsenpflegemitteln und HYLO DUAL® möglich sind.

Nach dem derzeitigen Wissensstand kann HYLO DUAL® bei Kindern über 6 Jahren sowie während der Schwangerschaft und Stillzeit angewendet werden.

Falls während der Verwendung dieses Medizinprodukts oder als Folge seiner Verwendung ein schwerwiegendes Vorkommnis aufgetreten ist, melden Sie dies bitte dem Hersteller ().

Wie oft und wie lange sollte man HYLO DUAL® anwenden?

Im Allgemeinen tropfen Erwachsene und Kinder ab 6 Jahren 3-mal täglich 1 Tropfen HYLO DUAL® in den Bindehautsack jeden Auges. Sollten Sie HYLO DUAL® häufiger (z.B. mehr als 10-mal täglich) und bei stärkeren Beschwerden anwenden, lassen Sie Ihre Augen regelmäßig vom Augenarzt untersuchen. Während der Schwangerschaft und Stillzeit sollte HYLO DUAL® nicht häufiger als 10-mal am Tag angewendet werden, da das Produkt Boratpuffer enthält.

HYLO DUAL® ist für eine Daueranwendung geeignet, allerdings sollten Sie – wie bei allen Erkrankungen – bei länger anhaltenden Beschwerden (z. B. länger als zwei Wochen) einen Augenarzt um Rat fragen.

Wann sollte man HYLO DUAL® nicht anwenden?

HYLO DUAL® sollte nicht bei einer Überempfindlichkeit gegenüber einem der Bestandteile und nicht bei Kindern unter 6 Jahren angewendet werden.

Welche Hinweise zur Aufbewahrung von HYLO DUAL® sind zu beachten? Nicht über 25 °C lagern (^{25 °C}).

Nach Anbruch einer Flasche ist HYLO DUAL® 6 Monate verwendbar. Nach Ablauf des Verfalldatums () nicht mehr anwenden.

Für Kinder unzugänglich aufbewahren.

Entsorgen Sie dieses Medizinprodukt über den Hausmüll entsprechend Ihrer nationalen Gesetzgebung. Diese Maßnahme trägt zum Schutz der Umwelt bei.

Folgende Packungsgrößen sind erhältlich:

10 ml Augentropfen, 5 ml Augentropfen (Unverkäufliches Muster)

Stand der Information: Januar 2025

URSAPHARM Arzneimittel GmbH, Industriestraße 35, 66129 Saarbrücken, Duitsland / Allemagne / Deutschland
Tel. / Tél. : +49 6805/9292-0, Fax: +49 6805/9292-88, E-mail / Courriel : info@ursapharm.de, www.ursapharm.de

URSAPHARM Benelux B.V., Postbus 172, 5700 AD Helmond, Nederland / Pays-Bas / Niederlande
Tel. / Tél. : +31 492 472 473, Fax: +31 492 472 673, E-mail / Courriel : info@ursapharm.nl / info@ursapharm.be, www.ursapharm.nl / www.ursapharm.be

 CE ₀₁₉₇	MD	STERILE A	
Symbol / Symbole / Symbol:	Verklaring / Explication / Erklärung:		
	Fabrikant / Fabricant / Hersteller		
	Distributeur / Distributeur / Vertrieb		
MD	Medisch hulpmiddel / Dispositif médical / Medizinprodukt		
CE	CE marking / Marquage CE / CE Kennzeichnung		
STERILE A	Gesteriliseerd met behulp van aseptische verwerkings-technieken / Stérilisé à l'aide de techniques de traitement aseptique / Sterilisiert mit aseptischen Verfahren		
	Niet gebruiken als de buitenverpakking beschadigd is. / Ne pas utiliser si l'emballage est endommagé. / Nicht verwenden, wenn die Verpackung beschädigt ist.		
LOT	Lot nummer / Numéro de lot / Chargenbezeichnung		
	Vervaldatum [JJJJ-MM] / À utiliser avant [AAAA-MM] / Verwendbar bis [JJJJ-MM]		
	Lees de gebruiksinstructies voor gebruik / Consulter le mode d'emploi / Gebrauchsanweisung beachten		
 ^{25 °C}	Bewaren beneden 25°C. / A conserver à une température ne dépassant pas 25 °C. / Nicht über 25 °C lagern.		
	Meervoudig gebruik bij één patiënt / Un seul patient – à usage multiple / Zur Wiederverwendung an einem einzelnen Patienten		