

## Gebrauchsanweisung

**Bitte lesen Sie diese Information sorgfältig, weil sie Ihnen helfen wird, HYLO DUAL INTENSE® richtig anzuwenden.**

## HYLO DUAL INTENSE®

Natriumhyaluronat und Ectoin

Zur intensiven, therapeutischen Befeuchtung von trockenen Augen und Stabilisierung des Tränenfilms. Entzündliche Symptome wie Juckreiz und Brennen werden gelindert.

Sterile, phosphatfreie Lösung ohne Konservierungsmittel.

### Was ist HYLO DUAL INTENSE®?

HYLO DUAL INTENSE® ist eine sterile, phosphat- und konservierungsmittelfreie Lösung zur Anwendung am Auge.

### Zusammensetzung:

1 ml HYLO DUAL INTENSE® enthält 2 mg Natriumhyaluronat, 20 mg Ectoin, Borsäure, Borax und Wasser für Injektionszwecke.

### Wozu braucht man HYLO DUAL INTENSE®?

HYLO DUAL INTENSE® wird zur intensiven, therapeutischen Befeuchtung von trockenen Augen sowie zur Stabilisierung des Tränenfilms angewendet. Entzündliche Symptome wie Juckreiz und Brennen werden gelindert.

### Wann sollte man HYLO DUAL INTENSE® anwenden?

HYLO DUAL INTENSE® ist für die Behandlung von trockenen Augen bestimmt.

Brennen, Jucken, Tränen, Fremdkörpergefühl in den Augen oder das Gefühl, trockene Augen zu haben, sind Symptome eines gereizten Auges. Häufig sind dies Zeichen dafür, dass das Auge nicht ausreichend mit Feuchtigkeit versorgt ist. Aufgrund des dualen Wirkprinzips von Natriumhyaluronat und Ectoin ist die Anwendung von HYLO DUAL INTENSE® in diesen Fällen von besonderem Vorteil.

HYLO DUAL INTENSE® enthält das Natriumsalz der Hyaluronsäure, eine natürliche Substanz, die in vielen Organen des menschlichen Körpers, wie auch dem Auge, zu finden ist. Sie hat die besondere physikalische Eigenschaft, einen gleichmässigen, stabilen und besonders lang haftenden Feuchtigkeitsfilm auf der Oberfläche des Auges zu bilden, ohne rasch abgespült zu werden. Durch diese sogenannte bioadhäsive Eigenschaft werden Hornhaut und Bindehaut geschützt und zusammen mit den natürlichen Tränen ideal gleitfähig für den Lidschlag. HYLO DUAL INTENSE® enthält besonders viel Hyaluronsäure und ist deshalb hochviskos. Dadurch wird das Auge besonders intensiv und nachhaltig mit einem stabilen Feuchtigkeitsfilm versorgt. Anhaltende oder stärkere Beschwerden werden gelindert und das Auge dauerhaft vor Reizungen geschützt.

Ectoin ist ein natürlicher Stoff, der aus Mikroorganismen gewonnen wird, die in extremen Umgebungen (z. B. Salzseen) leben. Um sich vor den dort herrschenden



extremen Umweltfaktoren zu schützen, bilden diese Mikroorganismen den Naturstoff Ectoin, dessen spezielle Eigenschaften in HYLO DUAL INTENSE® genutzt werden. Ectoin erhöht die Wasserbindung an den Zellen der Augenoberfläche und bildet damit eine physiologische Barriere auf der Bindehaut. Gleichzeitig stabilisiert Ectoin den fettlöslichen Anteil des Tränenfilms, der vor einer übermässigen Verdunstung der Tränenflüssigkeit schützt.

Durch das Zusammenwirken von Natriumhyaluronat und Ectoin wird das Auge mit einem intensiven, lang haftenden Feuchtigkeitsfilm versorgt und vor der Verdunstung der Tränen geschützt. Die typischen Symptome wie Juckreiz und Brennen, die als entzündliche Reaktionen auf umgebungsbedingte Reizungen auftreten, werden durch HYLO DUAL INTENSE® gelindert.

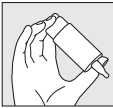
### Wie wendet man HYLO DUAL INTENSE® an?

Verwenden Sie HYLO DUAL INTENSE® nur, wenn die Versiegelung der Faltschachtel vor der ersten Anwendung unversehrt war (☺).



#### Bild 1:

Vor jedem Gebrauch die Kappe abnehmen. Halten Sie dazu die Kappe knapp über der Flasche fest und ziehen Sie mit Ihrer anderen Hand die Flasche mit einer Drehbewegung von der Kappe weg. Bitte vor der ersten Anwendung von HYLO DUAL INTENSE® die Flasche mit der Tropferspitze senkrecht nach unten halten und so oft auf den Flaschenboden drücken, bis der erste Tropfen an der Flaschenspitze austritt. Danach ist die Flasche für die folgenden Anwendungen gebrauchsfertig.



#### Bild 2:

Halten Sie die Flasche mit der Tropferspitze nach unten, indem Sie den Daumen auf die Flaschenschulter und die anderen Finger auf den Flaschenboden legen.



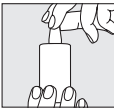
#### Bild 3:

Stützen Sie die Hand mit der COMOD®-Flasche wie dargestellt auf der freien Hand ab.



#### Bild 4:

Vermeiden Sie bei der Anwendung der Augentropfen jeglichen Kontakt zwischen der Flaschenspitze und Ihrem Auge oder der Haut. Legen Sie den Kopf etwas zurück, ziehen Sie mit der freien Hand das Unterlid leicht vom Auge ab und drücken Sie schnell und kräftig in der Mitte auf den Flaschenboden. Dadurch wird der Mechanismus zur Entnahme eines Tropfens betätigt. Aufgrund der besonderen Ventiltechnik des COMOD®-Systems ist die Grösse und Geschwindigkeit des Tropfens auch bei sehr kräftigem Druck auf den Flaschenboden immer gleich. Schliessen Sie langsam die Augen, damit sich die Flüssigkeit gleichmässig auf der Oberfläche des Auges verteilen kann.



### Bild 5:

Nach Gebrauch die Tropferspitze sofort sorgfältig mit der Kappe verschließen. Bitte achten Sie darauf, dass die Tropferspitze trocken ist.

Wenden Sie sich bitte an den Hersteller, wenn Sie Fragen zur korrekten Anwendung dieses Medizinproduktes haben.

Eine Flasche mit 10 ml Lösung entspricht etwa 300 Tropfen. Aus produktionstechnischen Gründen bleibt stets ein kleiner Flüssigkeitsrest in der Flasche zurück.

HYLO DUAL INTENSE® ist für die Langzeitbehandlung geeignet und kann von Erwachsenen und Kindern ab 6 Jahren verwendet werden.

Mit dem Inhalt einer Flasche HYLO DUAL INTENSE® sollte immer dieselbe Person behandelt werden (☺).

### Welche weiteren Hinweise zur Anwendung sind zu beachten?

Wenn Sie sich nicht besser fühlen oder wenn Sie sich nach mehrtägiger Anwendung schlechter fühlen, sprechen Sie mit Ihrem Arzt oder Apotheker.

Für den Fall einer zusätzlichen anderen medikamentösen Behandlung mit Augentropfen sollte ein Anwendungsabstand von mindestens 30 Minuten eingehalten werden. HYLO DUAL INTENSE® sollte dann immer zuletzt verabreicht werden. Wenden Sie keine Augensalben während der Behandlung mit HYLO DUAL INTENSE® an.

Aufgrund seiner Konservierungsmittelfreiheit ist HYLO DUAL INTENSE® auch bei langdauernder Anwendung besonders gut verträglich. In sehr seltenen Einzelfällen wurden unerwünschte Reaktionen wie Überempfindlichkeitsreaktionen, Brennen oder Tränenfluss, Schmerzen, Fremdkörpergefühl oder sonstige vorübergehende lokale Reizungen berichtet, die nach Absetzen von HYLO DUAL INTENSE® abklagen.

Aufgrund der Viskosität (Zähflüssigkeit) der Zubereitung ist unmittelbar nach Anwendung von HYLO DUAL INTENSE® ein vorübergehendes Schleiersehen möglich. In sehr seltenen Fällen kann dies bei empfindlichen Patienten zu vorübergehenden Kopfschmerzen führen. Wenden Sie HYLO DUAL INTENSE® aufgrund der Viskosität nicht während des Tragens von Kontaktlinsen an.

Es liegen keine kontrollierten Daten über die Anwendung von HYLO DUAL INTENSE® bei Kindern oder während der Schwangerschaft und Stillzeit vor. Nach dem derzeitigen Wissensstand kann HYLO DUAL INTENSE® bei Kindern über 6 Jahren sowie während der Schwangerschaft und Stillzeit angewendet werden.

Falls während der Verwendung dieses Medizinproduktes oder als Folge seiner Verwendung ein schwerwichtiges Vorkommnis aufgetreten ist, melden Sie dies bitte dem Hersteller (☹).



### Wie oft und wie lange sollte man HYLO DUAL INTENSE® anwenden?

Im Allgemeinen tropfen Erwachsene und Kinder ab 6 Jahren 3-mal täglich 1 Tropfen HYLO DUAL INTENSE® in den Bindehautsack jeden Auges. Wenn Sie HYLO DUAL INTENSE® häufiger (z. B. mehr als 10-mal täglich) anwenden oder unter stärkeren Beschwerden leiden, sollten Sie regelmäßig einen Augenarzt aufsuchen. Während der Schwangerschaft und Stillzeit sowie bei Kindern unter 12 Jahren sollte HYLO DUAL INTENSE® nicht häufiger als 10-mal am Tag angewendet werden. HYLO DUAL INTENSE® ist für eine Daueranwendung geeignet. Allerdings sollten Sie – wie bei allen Erkrankungen – bei länger anhaltenden Beschwerden (z. B. länger als zwei Wochen) einen Augenarzt um Rat fragen.

### Wann sollte man HYLO DUAL INTENSE® nicht anwenden?

HYLO DUAL INTENSE® sollte nicht bei einer Überempfindlichkeit gegenüber einem der Bestandteile und nicht bei Kindern unter 6 Jahren angewendet werden. Wenden Sie HYLO DUAL INTENSE® nicht während des Tragens von Kontaktlinsen an.

### Welche Hinweise zur Aufbewahrung von HYLO DUAL INTENSE® sind zu beachten?

Nicht über 25 °C lagern (☺<sup>25 °C</sup>).

Nach Anbruch der Flasche ist HYLO DUAL INTENSE® 6 Monate verwendbar.

Nach Ablauf des Verfalldatums (☹) nicht mehr anwenden.

### Für Kinder unzugänglich aufbewahren.

Entsorgen Sie dieses Medizinprodukt über den Hausmüll entsprechend Ihrer nationalen Gesetzgebung. Diese Maßnahme trägt zum Schutz der Umwelt bei.

**Folgende Packungsgrößen sind erhältlich:** 10 ml Augentropfen

**Stand der Information:** Februar 2023

### Mode d'emploi

**Veillez lire attentivement ces informations car elles vous aideront à utiliser correctement HYLO DUAL INTENSE®.**

## HYLO DUAL INTENSE®

Hyaluronate de sodium et ectoine

Pour la lubrification thérapeutique intensive des yeux secs et la stabilisation du film lacrymal. Soulage les symptômes inflammatoires tels que démangeaisons et brûlures.

Solution stérile, sans phosphate et sans agent conservateur

### Qu'est-ce que HYLO DUAL INTENSE® ?

HYLO DUAL INTENSE® est une solution stérile, sans phosphate et sans agent conservateur pour utilisation ophtalmique.

### Composition :

1 ml de HYLO DUAL INTENSE® contient 2 mg d'hyaluronate de sodium, 20 mg d'ectoine, de l'acide borique, du borax et de l'eau pour préparations injectables.

### À quoi sert HYLO DUAL INTENSE® ?

HYLO DUAL INTENSE® est utilisé pour une lubrification thérapeutique intensive des yeux secs et une stabilisation du film lacrymal. Soulage les symptômes inflammatoires tels que démangeaisons et brûlures.

### Quand utiliser HYLO DUAL INTENSE® ?

HYLO DUAL INTENSE® est indiqué pour le traitement de la sécheresse oculaire.

Les sensations de brûlure, de corps étranger ou d'œil sec, les démangeaisons et le larmoiement sont les symptômes d'un œil irrité. C'est souvent un signe que l'œil n'est pas hydraté suffisamment. Dans ces cas, HYLO DUAL INTENSE® est particulièrement utile grâce au double principe actif de l'hyaluronate de sodium et de l'ectoine.

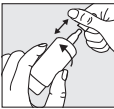
HYLO DUAL INTENSE® contient du hyaluronate de sodium, une substance naturelle présente dans de nombreux organes du corps humain, y compris l'œil. Il possède la propriété physique particulière de former un film lubrifiant et hydratant régulier, stable et adhérent particulièrement longtemps à la surface de l'œil, qui ne peut être éliminé rapidement. Cette caractéristique bioadhésive ajoutée aux larmes naturelles garantit la protection de la cornée et de la conjonctive. La lubrification est idéale pour le battement de paupière. HYLO DUAL INTENSE® contient une quantité particulièrement élevée d'acide hyaluronique et est donc très visqueux. L'œil est ainsi recouvert d'un film intensif et humide qui l'hydrate durablement. Les troubles continus ou plus importants sont soulagés et l'œil est durablement protégé contre les irritations.

L'ectoine est une substance naturelle provenant de micro-organismes vivant dans un environnement extrême (par exemple les lacs salés). Pour se protéger de ces conditions environnementales extrêmes, ces micro-organismes forment une substance naturelle : l'ectoine. Ses propriétés spécifiques sont utilisées dans HYLO DUAL INTENSE®. L'ectoine favorise la liaison de l'eau aux cellules de la surface oculaire, formant ainsi une barrière physiologique sur la conjonctive. Simultanément, l'ectoine stabilise la couche lipidique du film lacrymal qui protège contre une évaporation excessive des larmes.

L'interaction entre l'hyaluronate de sodium et l'ectoine offre une lubrification intense de longue durée de la surface oculaire et protège contre l'évaporation des larmes. Les symptômes typiques, à savoir démangeaisons et brûlures, signes de réaction inflammatoire aux irritations liées à l'environnement, sont soulagés par HYLO DUAL INTENSE®.

### Comment utiliser HYLO DUAL INTENSE® ?

N'utilisez HYLO DUAL INTENSE® que lorsque l'emballage extérieur est scellé de façon intacte avant la première utilisation (☺).



### Figure 1 :

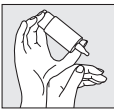
Retirer le capuchon avant chaque utilisation. Pour ce faire, maintenez le capuchon vers le haut avec une main et retirez le flacon dans un mouvement de rotation avec l'autre main.

Avant la première application d'HYLO DUAL INTENSE®, maintenir le flacon à l'envers avec l'embout compte-goutte en position verticale et appuyer plusieurs fois sur le fond du flacon jusqu'à ce que la première goutte sorte à l'embout du flacon. Le flacon est ainsi prêt à l'emploi pour les applications suivantes.



### Figure 2 :

Maintenir le flacon avec l'embout compte-goutte vers le bas, en plaçant le pouce sur l'épaule du flacon et les autres doigts sur le fond du flacon.



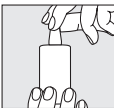
### Figure 3 :

Comme indiqué, soutenir la main tenant le flacon COMOD® avec la main libre.



### Figure 4 :

Lors de l'application du collyre, veuillez éviter tout contact entre l'embout du flacon et votre œil ou votre peau. Incliner la tête légèrement en arrière ; éloigner délicatement la paupière inférieure de l'œil avec la main libre et appuyer rapidement et vigoureusement au centre du fond du flacon. Ceci actionne le mécanisme de délivrance d'une goutte. Grâce à la technique à valve particulière du système COMOD®, la taille et la vitesse des gouttes sont toujours identiques, même en cas de pression très forte exercée sur le fond du flacon. Fermer lentement l'œil, afin d'assurer une répartition régulière du liquide à la surface de l'œil.



### Figure 5 :

Après utilisation, replacer directement et soigneusement le capuchon sur l'embout compte-gouttes. S'assurer que l'embout compte-gouttes est bien sec.

Veillez contacter le fabricant en cas de questions sur l'utilisation correcte de ce dispositif médical.

Un flacon contenant 10 ml de solution correspond à environ 300 gouttes. Pour des raisons techniques, une faible quantité de liquide reste toujours dans le fond.

HYLO DUAL INTENSE® convient pour un traitement à long terme et peut être utilisé par les adultes et les enfants à partir de 6 ans.

Le contenu d'un flacon de HYLO DUAL INTENSE® est réservé au traitement d'une seule et même personne (☺).



## Quels sont les autres points à considérer lors de l'utilisation ?

Si vous ne vous sentez pas mieux ou si vous vous sentez plus mal après plusieurs jours d'utilisation, parlez-en à votre médecin ou à votre pharmacien.

En cas de traitement complémentaire avec un autre collyre, un intervalle de 30 minutes au moins doit être respecté entre les applications. HYLO DUAL INTENSE® doit toujours être instillé en dernier. N'utilisez pas de pommade ophtalmique pendant le traitement par HYLO DUAL INTENSE®.

Grâce à l'absence de conservateur, HYLO DUAL INTENSE® est particulièrement bien toléré, même en cas d'utilisation à long terme. Dans de très rares cas, des réactions indésirables telles qu'une hypersensibilità, une sensation de brûlure ou un larmoie-ment excessif, une douleur, une sensation de corps étranger ou d'autres irritations locales temporaires ont été rapportées et ont cessé après l'arrêt de l'utilisation d'HYLO DUAL INTENSE®.

En raison de la viscosité de la préparation, une vision floue temporaire est possible juste après l'utilisation d'HYLO DUAL INTENSE®. Dans de très rares cas, cela peut provoquer des maux de tête temporaires chez les patients sensibiles. En raison de sa viscosité, n'utilisez pas HYLO DUAL INTENSE® lors du port de lentiile de contact.

Il n'y a pas de données cliniques contrôlées sur l'utilisation d'HYLO DUAL INTENSE® chez l'enfant ou pendant la grossesse et l'allaitement. Dans l'état actuel des connais-sances, HYLO DUAL INTENSE® peut être utilisé aussi bien chez l'enfant de plus de 6 ans que pendant la grossesse et l'allaitement.

Si un incident grave s'est produit pendant l'utilisation de ce dispositif médical ou à la suite de son utilisation, veuillez le rapporter au fabricant (  ).

**Combien de fois et pendant combien de temps faut-il utiliser HYLO DUAL INTENSE® ?**

Généralement chez l'adulte et l'enfant de plus de 6 ans : instillation d'une goutte d'HYLO DUAL INTENSE® trois fois par jour dans le sac conjonctival de chaque oeil.

Si vous utilisez HYLO DUAL INTENSE® plus souvent (par ex. plus de 10 fois par jour) ou si vous souffrez de troubles plus importants, vous devriez consulter régulièrement un ophtalmologue.

Pendant la grossesse et l'allaitement ainsi que chez l'enfant de moins de 12 ans, HYLO DUAL INTENSE® ne doit pas être utilisé plus de 10 fois par jour.

HYLO DUAL INTENSE® convient pour une utilisation à long terme, mais comme pour toute affection, vous devez demander conseil à un ophtalmologue en cas de troubles de longue durée (par exemple plus de 2 semaines).

**Quand ne doit-on pas utiliser HYLO DUAL INTENSE® ?**

HYLO DUAL INTENSE® ne doit pas être utilisé en cas d'hypersensibilità à l'un de ses composants et chez les enfants de moins de 6 ans.

HYLO DUAL INTENSE® ne doit pas être appliqué lors du port de lentiile de contact.

**Quelles précautions faut-il observer pour conserver HYLO DUAL INTENSE® ?**

À conserver à une température ne dépassant pas 25 °C (  <sup>25 °C</sup>).

HYLO DUAL INTENSE® se conserve 6 mois après ouverture.

Ne pas utiliser après la date de péremption (  ).

**Tenir hors de la vue et de la portée des enfants.**

Jetez ce dispositif médical dans les ordures ménagères conformément à votre législa-tion nationale. Cette mesure contribuera à la protection de l'environnement.

**Les emballages suivants sont disponibles :** collyre de 10 ml en solution

**Dernière mise à jour :** Février 2023

© 2023 URSAPHARM Arzneimittel GmbH, Hünenberg ZG, CH-6331

**Istruzioni per l'uso**

**Si prega di leggere attentamente queste informazioni perché aiuteranno a utilizzare correttamente HYLO DUAL INTENSE®.**

## HYLO DUAL INTENSE®

laluronato di sodio ed ectoina

Per l'umidificazione terapeutica intensa della superficie oculare in caso di secchezza oculare e per la stabilizzazione della pellicola lacrimale. Allevia sintomi infiammatori come prurito e bruciore.

Soluzione sterile priva di fosfati e senza conservanti

**Cos'è HYLO DUAL INTENSE®?**

HYLO DUAL INTENSE® è una soluzione sterile, senza fosfati e priva di conservanti per uso oftalmico.

**Composizione:**

1 ml di HYLO DUAL INTENSE® contiene 2 mg di ialuronato di sodio, 20 mg di ectoina, acido bórico, borace e acqua per preparazioni iniettabili.

**A che cosa serve HYLO DUAL INTENSE®?**

HYLO DUAL INTENSE® viene usato per l'umidificazione terapeutica intensa della superficie oculare secca e per la stabilizzazione della pellicola lacrimale. Allevia sin-tomi infiammatori come prurito e bruciore.

**Quando si utilizza HYLO DUAL INTENSE®?**

HYLO DUAL INTENSE® è indicato per il trattamento dei disturbi dell'occhio secco.

Bruciore, prurito, lacrimazione, sensazione di corpi estranei negli occhi o di secchezza oculare sono sintomi di un occhio infiammato. Spesso si tratta di segni che l'occhio non è sufficientemente idratato. Grazie al principio attivo duale dello ialuronato di sodio e dell'ectoina, l'applicazione di HYLO DUAL INTENSE® in questi casi reca par-ticolare beneficio.

HYLO DUAL INTENSE® contiene il sale sodico dell'acido ialuronico, una sostanza naturale presente in molti organi del corpo umano, anche nell'occhio.

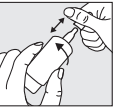
Esso possiede la particolare caratteristica fisica di formare una pellicola umettante uniforme, stabile e che aderisce particolarmente a lungo sulla superficie oculare, non venendo risciacquata via velocemente. Grazie a tali caratteristiche bioadesive, la cornea e la congiuntiva sono protette e garantiscono, oltre alle lacrime naturali, una qualità più alta di scivolamento ottimale della palpebra. HYLO DUAL INTENSE® ha un contenuto particolarmente elevato di ialuronato di sodio, che gli conferisce alta viscosità. L'occhio è così dotato di una pellicola umettante stabile ad azione particolar-mente intensa e durevole. I disturbi persistenti o più gravi vengono alleviati e l'occhio è stabilimente protetto contro le irritazioni.

L'ectoina è una sostanza naturale acquisita da microorganismi che vivono in ambienti estremi (ad es. laghi salati). Per proteggersi dai fattori ambientali estremi dominanti, questi microorganismi formano la sostanza naturale ectoina, le cui particolari carat-teristiche vengono usate in HYLO DUAL INTENSE®. L'ectoina aumenta la capacità di attrarre e trattenere l'acqua sulle cellule della superficie oculare, formando così una barriera fisiologica sulla congiuntiva. Contemporaneamente l'ectoina stabilizza la percentuale liposolubile della pellicola lacrimale, la quale protegge contro un'evapora-zione eccessiva del liquido lacrimale.

Grazie all'interazione dello ialuronato di sodio e dell'ectoina, l'occhio viene dotato di una pellicola umettante intensa di lunga durata e protetto contro l'evapora-zione delle lacrime. I sintomi tipici come prurito e bruciore, che insorgono sotto forma di reazioni infiammatorie dovute alle irritazioni ambientali, sono alleviati da HYLO DUAL INTENSE®.

**Come si usa HYLO DUAL INTENSE®?**

Utilizzare HYLO DUAL INTENSE® soltanto se la sigillatura della scatola pieghevole era intatta prima della prima applicazione (  ).



**Figura 1:**

Togliere il tappo di protezione prima di ogni utilizzo.

Con il flaconcino in posizione verticale, tenere fermo il tappo con una mano e con l'altra mano ruotare il flaconcino fino a staccarlo. Prima di procedere al primo utilizzo di HYLO DUAL INTENSE® si prega di tenere il flaconcino in posizione verticale con la punta del contagocce rivolta verso il basso e di premere ripetutamente sul fondo del flaconcino fino alla fuoriuscita della prima goccia sull'e-stremità del contagocce. A questo punto il flaconcino è pronto per l'uso.



**Figura 2:**

Tenere il flaconcino con la punta del contagocce rivolta verso il basso, il pollice sulla parte superiore del flaconcino e le altre dita appoggiate alla sua base.



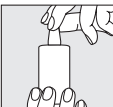
**Figura 3:**

Con la mano libera reggere la mano che tiene il flaconcino realizzato con la tecnica COMOD® come indicato nella figura.



**Figura 4:**

Durante l'instillazione evitare ogni contatto tra il contagocce del fla-cone con l'occhio o con la pelle del viso. Reclinare leggermente la testa all'indietro, con la mano libera tirare delicatamente la palpebra inferiore verso il basso e premere rapidamente e con energia la parte centrale alla base del flaconcino. In questo modo viene attivato il meccanismo che permette la fuoriuscita di una goccia. Grazie alla speciale tecnica a valvola del sistema COMOD®, le dimensioni e la velocità della goccia sono sempre le stesse e ciò indipendentemente dalla pressione esercitata sul fondo del flaconcino. Chiudere lenta-mente gli occhi per permettere al liquido di distribuirsi uniformemente sulla superficie oculare.



**Figura 5:**

Dopo l'uso riporre subito con cura il tappo sul contagocce. Assicu-rarsi che la punta del contagocce sia asciutta.

Contattare il fabbricante in caso di dubbi sul corretto utilizzo del dispositivo medico.

Un flacone contenente 10 ml di soluzione corrisponde a circa 300 gocce. Per motivi tecnici, all'interno del flaconcino resta sempre un piccolo residuo di liquido.

L'utilizzo di HYLO DUAL INTENSE® non ha una durata limitata e può essere utilizzato da adulti e bambini a partire dai 6 anni.

Con il contenuto di un flaconcino di HYLO DUAL INTENSE® deve essere trattata sem-pre la stessa persona (  ).

**Quali altre precauzioni bisogna osservare al momento dell'utilizzo?**

Se con l'utilizzo nota un peggioramento o non nota miglioramenti si rivolga al medico o al farmacista.

In caso di altre terapie mediche sotto forma di collirio adottate contemporaneamente, occorre rispettare un intervallo minimo di 30 minuti tra un'applicazione e l'altra. HYLO DUAL INTENSE® deve essere sempre somministrato per ultimo. Non applicare pomate oftalmiche durante il trattamento con HYLO DUAL INTENSE®.

Essendo privo di conservanti, HYLO DUAL INTENSE® è ben tollerato anche in caso di uso prolungato. In casi molto rari sono state segnalate reazioni avverse come ipersensibilità, bruciore o lacrimazione eccessiva, dolore, sensazione di corpo estraneo o irritazioni locali temporanee che si sono risolte immediatamente dopo l'interruzione dell'uso di HYLO DUAL INTENSE®.

Successivamente all'applicazione di HYLO DUAL INTENSE® è possibile un momenta-neo offuscamento della vista dovuto alla viscosità del collirio.

In casi molto rari ciò può causare un temporaneo mal di testa in pazienti sensibili. HYLO DUAL INTENSE® non deve essere utilizzato durante l'uso di lenti a contatto.

Non sussistono dati controllati sull'applicazione di HYLO DUAL INTENSE® in età pediatrica o durante la gravidanza e l'allattamento. Secondo le attuali conoscenze, HYLO DUAL INTENSE® può essere utilizzato nei bambini al di sopra dei 6 anni nonché durante la gravidanza e l'allattamento.

Nel caso in cui si sia verificato un incidente grave durante l'uso di questo dispositivo medico o in conseguenza al suo utilizzo, si prega di segnalarlo al fabbricante (  ).

**Con quale frequenza e per quanto tempo si può utilizzare HYLO DUAL INTENSE®?**

In generale gli adulti e i bambini al di sopra dei 6 anni introducono 1 goccia di HYLO DUAL INTENSE® nel sacco congiuntivale di ciascun occhio 3 volte al giorno. Qualora fosse necessario usare HYLO DUAL INTENSE® più spesso (ad es. più di 10 volte al giorno) o in caso di disturbi più gravi, farsi visitare regolarmente da un oculista.

Durante la gravidanza e l'allattamento e nei bambini al di sotto dei 12 anni HYLO DUAL INTENSE® non deve essere somministrato più di 10 volte al giorno.

HYLO DUAL INTENSE® è indicato per un uso continuo. Tuttavia – come in tutte le patologie – in caso di disturbi persistenti (ad es. oltre due settimane), si dovrebbe consultare un oculista.

**Quando è sconsigliato l'uso di HYLO DUAL INTENSE®?**

HYLO DUAL INTENSE® non va utilizzato in caso di ipersensibilità ad uno dei suoi com-ponenti e nei bambini sotto i 6 anni.

Non utilizzare HYLO DUAL INTENSE® mentre si indossano lenti a contatto.

**Come va conservato HYLO DUAL INTENSE®?**

Non conservare a temperatura superiore ai 25 °C (  <sup>25 °C</sup>).

Dopo l'apertura del flaconcino, HYLO DUAL INTENSE® si può utilizzare per 6 mesi.

Non utilizzare il prodotto dopo la data di scadenza (  ).

**Conservare fuori dalla portata dei bambini.**

Smaltire questo dispositivo medico con i rifiuti domestici secondo la normativa nazio-nale. Questo accorgimento contribuirà a proteggere l'ambiente.

**Il prodotto è disponibile nelle seguenti confezioni:** Collirio 10 ml

**Ultimo aggiornamento:** Febbraio 2023

© 2023 URSAPHARM Arzneimittel GmbH, Hünenberg ZG, CH-6331

  URSAPHARM Arzneimittel GmbH, Industriestrasse 35, 66129 Saarbrücken, Deutschland / Allemagne / Germania

**Importeur / Importateur / Importatore:**

URSAPHARM Schweiz GmbH, Chamerstrasse 44, CH-6331 Hünenberg ZG
Tel.: +41 41 727 05 50, www.ursapharm.ch

CHRN-IM-20000078

  URSAPHARM Schweiz GmbH, Chamerstrasse 44, CH-6331 Hünenberg ZG
Tel. +41 41 727 05 50
E-Mail: info@ursapharm.ch, www.ursapharm.ch

  CH   REP   URSAPHARM Schweiz GmbH
Chamerstrasse 44
CH-6331 Hünenberg ZG
CHRN-AR-20002621

  CE   0197   MD   STERILE   A

<b>Symbol / Symbole / Simbolo:</b>	<b>Erklärung / Explication / Significato:</b>
<span><span><span></span></span><span> </span></span>	Hersteller / Fabricant / Fabbricante
<span><span><span></span></span><span> </span></span>	Vertrieb / Distributeur / Distributore
<span><span><span></span></span><span> </span></span> MD	Medizinprodukt / Dispositif médical / Dispositivo medico
<span><span><span></span></span><span> </span></span> CE	CE Kennzeichnung / Marquage CE / Marchio CE
<span><span><span></span></span><span> </span></span> STERILE <span><span><span></span></span><span> </span></span> A	Sterilisiert mit aseptischen Verfahren / Stérilisé à l'aide de techniques de traitement aseptique / Sterilizzato con tecniche di trattamento asettiche
<span><span><span></span></span><span> </span></span>	Nicht verwenden, wenn die Verpackung beschädigt ist. / Ne pas utiliser si l'emballage est endommagé. / Non utilizzare se la confezione è danneggiata.
<span><span><span></span></span><span> </span></span> LOT	Chargenbezeichnung / Numéro de lot / Numero di lotto
<span><span><span></span></span><span> </span></span>	Verwendbar bis [JJJJ-MM] / À utiliser avant [AAAA-MM] / Data di scadenza [AAAA-MM]
<span><span><span></span></span><span> </span></span> i	Gebrauchsanweisung beachten / Consulter le mode d'emploi / Leggere le istruzioni per l'uso
<span><span><span></span></span><span> </span></span> <sup>25<span> </span>°C</sup>	Nicht über 25 <span> </span> °C lagern. / A conserver à une température ne dépassant pas 25 <span> </span> °C. / Non conservare a temperatura superiore ai 25°C.
<span><span><span></span></span><span> </span></span> 1 <i>†</i>	Zur Wiederverwendung an einem einzelnen Patienten / Un seul patient – à usage multiple / Uso multiplo per un singolo paziente