

Gebrauchsanweisung

Bitte lesen Sie diese Information sorgfältig, weil sie Ihnen helfen wird, HYLO COMOD® richtig anzuwenden.

HYLO COMOD®

Natriumhyaluronat 1 mg/ml

Zur verbesserten Befeuchtung der Augenoberfläche bei umgebungsbedingten Befindlichkeitsstörungen wie trockene Augen, Fremdkörpergefühl oder Brennen der Augen, sowie nach operativen Eingriffen am Auge.

Sterile, phosphatfreie Lösung ohne Konservierungsmittel

Was ist HYLO COMOD®?

HYLO COMOD® ist eine sterile, phosphat- und konservierungsmittelfreie Lösung zur Anwendung am Auge.

Zusammensetzung

1 ml HYLO COMOD® enthält 1 mg Natriumhyaluronat, wasserfreie Zitronensäure, Natriumcitrat, Sorbitol und Wasser für Injektionszwecke.

Wozu braucht man HYLO COMOD®?

Zur verbesserten Befeuchtung der Augenoberfläche bei umgebungsbedingten Befindlichkeitsstörungen wie trockene Augen, Fremdkörpergefühl oder Brennen der Augen, sowie nach operativen Eingriffen am Auge.

Wann sollte man HYLO COMOD® anwenden?

Wenn die Augen jucken, brennen, rasch ermüden und man das Gefühl hat, Sand in den Augen zu haben, kann als Ursache dafür eine mangelhafte Befeuchtung der Augenoberfläche in Frage kommen. Zum Beispiel bei längerem Aufenthalt in klimatisierten Räumen oder intensiver Bildschirmtätigkeit reisst der natürliche Tränenfilm u. U. schneller auf. Um die Gewebe des Auges voll funktionsfähig zu erhalten, müssen sie jedoch ständig vom Tränenfilm befeuchtet werden.

Durch operative Eingriffe am Auge oder nach Verletzungen am Auge kann die körpereigene Tränensekretion reduziert sein.

Die Regeneration der oberflächlichen Gewebe des Auges erfordert jedoch eine ständige ausreichende Befeuchtung. Durch die Anwendung von HYLO COMOD® werden Hornhaut und Bindehaut lang anhaltend mit Feuchtigkeit versorgt, so dass die physiologischen Heilungsprozesse optimal ablaufen können.

HYLO COMOD® enthält das Natriumsalz der Hyaluronsäure, eine natürliche Substanz, die im Auge, aber auch in anderen Körperteilen zu finden ist. Sie hat die besondere physikalische Eigenschaft, einen gleichmässigen, stabilen und besonders lang haftenden Feuchtigkeitsfilm auf der Oberfläche des Auges zu bilden, ohne rasch abgespült zu werden. Dabei bleibt die Sehleistung voll erhalten. Damit wird das Auge langanhaltend vor Trockenheitsgefühl und Reizungen geschützt.

 URSAPHARM

Dies ist insbesondere für Kontaktlinsenträger wichtig, da die Kontaktlinse nur optimal vertragen wird, wenn sie in ausreichender Tränenflüssigkeit schwimmen kann. HYLO COMOD® kann während des Tragens von Kontaktlinsen angewandt werden.

Das Tragen harter oder weicher Kontaktlinsen wird durch die Anwendung von HYLO COMOD® angenehmer, ohne dass sich Krusten oder Ablagerungen bilden.

Aufgrund der Konservierungsmittelfreiheit wird HYLO COMOD® im Allgemeinen hervorragend vertragen. HYLO COMOD® ist darüber hinaus phosphatfrei, so dass mögliche Komplikationen durch die Bildung von Ablagerungen in der Hornhaut vermieden werden.

Wie wendet man HYLO COMOD® an?

Verwenden Sie HYLO COMOD® nur, wenn die Versiegelung der Faltschachtel vor der ersten Anwendung unversehrt war ().

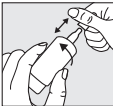


Bild 1:

Vor jedem Gebrauch die Kappe abnehmen.

Halten Sie dazu die Kappe knapp über der Flasche fest und ziehen Sie mit Ihrer anderen Hand die Flasche mit einer Drehbewegung von der Kappe weg. Bitte vor der ersten Anwendung von HYLO COMOD® die Flasche mit der Tropferspitze senkrecht nach unten halten und so oft auf den Flaschenboden drücken, bis der erste Tropfen an der Flaschenspitze austritt. Danach ist die Flasche für die folgenden Anwendungen gebrauchsfertig.



Bild 2:

Halten Sie die Flasche mit der Tropferspitze nach unten, indem Sie den Daumen auf die Flaschenschulter und die anderen Finger auf den Flaschenboden legen.



Bild 3:

Stützen Sie die Hand mit der COMOD®-Flasche wie dargestellt auf der freien Hand ab.



Bild 4:

Vermeiden Sie bei der Anwendung der Augentropfen jeglichen Kontakt zwischen der Flaschenspitze und Ihrem Auge oder Ihrer Haut. Legen Sie den Kopf etwas zurück, ziehen Sie mit der freien Hand das Unterlid leicht vom Auge ab und drücken Sie schnell und kräftig in der Mitte auf den Flaschenboden. Dadurch wird der Mechanismus zur Entnahme eines Tropfens betätigt. Aufgrund der besonderen Ventiltchnik des COMOD®-Systems ist die Grösse und Geschwindigkeit des Tropfens auch bei sehr kräftigem Druck auf den Flaschenboden immer gleich. Schliessen Sie langsam die Augen, damit sich die Flüssigkeit gleichmässig auf der Oberfläche des Auges verteilen kann.

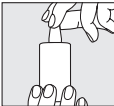


Bild 5:

Nach Gebrauch die Tropferspitze sofort sorgfältig mit der Kappe verschliessen. Bitte achten Sie darauf, dass die Tropferspitze trocken ist.

Wenn Sie Fragen zur korrekten Anwendung dieses Medizinproduktes haben, wenden Sie sich bitte an den Hersteller.

Eine Flasche mit 10 ml Lösung entspricht etwa 300 Tropfen. Aus produktionstechnischen Gründen bleibt stets ein kleiner Flüssigkeitsrest in der Flasche zurück.

Die Dauer der Anwendung von HYLO COMOD® ist nicht beschränkt.

Mit dem Inhalt einer Flasche HYLO COMOD® sollte immer dieselbe Person behandelt werden.

Welche weiteren Hinweise zur Anwendung sind zu beachten?

Wenn Sie sich nach einigen Tagen Anwendung nicht besser oder gar schlechter fühlen, wenden Sie sich an Ihren Arzt oder Apotheker.

Für den Fall einer zusätzlichen anderen medikamentösen Behandlung mit Augentropfen sollte ein Anwendungsabstand von mindestens 30 Minuten eingehalten werden. HYLO COMOD® sollte dann immer zuletzt verabreicht werden. Augensalben sollten in jedem Fall nach HYLO COMOD® in den Bindehautsack eingestrichen werden.

Aufgrund seiner Konservierungsmittelfreiheit ist HYLO COMOD® auch bei lang dauernder Anwendung besonders gut verträglich. In sehr seltenen Fällen wurde über unerwünschte Reaktionen wie Überempfindlichkeit, z.B. Brennen, Tränenfluss, Schmerzen, Fremdkörpergefühl oder andere vorübergehende lokale Reizungen berichtet, die nach Absetzen von HYLO COMOD® abgeklungen sind.

Aufgrund der Viskosität (Zähflüssigkeit) der Zubereitung ist unmittelbar nach Anwendung von HYLO COMOD® ein vorübergehendes Schleiersehen möglich. In sehr seltenen Fällen kann dies bei empfindlichen Patienten zu vorübergehenden Kopfschmerzen führen.

Wir empfehlen, nach dem Einsetzen von Kontaktlinsen mit der Anwendung der Augentropfen etwa 30 Minuten zu warten, um mögliche Unverträglichkeitsreaktionen zu vermeiden, die aufgrund von Wechselwirkungen zwischen Kontaktlinsenpflegemitteln und HYLO COMOD® möglich sind.

HYLO COMOD® kann aufgrund der vorliegenden Erkenntnisse auch bei Kindern, schwangeren und stillenden Frauen angewandt werden.

Sollten bei Ihnen schwerwiegende unerwünschte Reaktionen während der Anwendung oder in Zusammenhang mit der Anwendung dieses Medizinproduktes auftreten, melden Sie dies bitte dem Hersteller ().

Wie oft und wie lange sollte man HYLO COMOD® anwenden?

Im Allgemeinen tropfen Sie 3mal täglich 1 Tropfen HYLO COMOD® in den Bindehautsack jeden Auges.

Wenn Sie HYLO COMOD häufiger anwenden oder wenn Ihre Beschwerden länger als eine Woche andauern, fragen Sie bitte Ihren Augenarzt oder Apotheker.

Wann sollte man HYLO COMOD® nicht anwenden?

HYLO COMOD® sollte nicht bei einer Überempfindlichkeit gegenüber einem der Bestandteile angewendet werden.

Welche Hinweise zur Aufbewahrung von HYLO COMOD® sind zu beachten?

Nicht über 25 °C lagern ().

Nach Anbruch einer Flasche ist HYLO COMOD® 6 Monate verwendbar.

Nach Ablauf des Verfalldatums () nicht mehr anwenden.

Für Kinder unzugänglich aufbewahren.

Bitte entsorgen Sie dieses Medizinprodukt über den Hausmüll entsprechend Ihrer nationalen Gesetzgebung. Sie tragen damit zum Schutz der Umwelt bei.

Folgende Packungsgrössen sind erhältlich:

10 ml Augentropfen,

2x10 ml Augentropfen

Stand der Information: Februar 2023

Hersteller ()

URSAPHARM Arzneimittel GmbH, Industriestrasse 35, 66129 Saarbrücken, Deutschland
Tel.: +49 (0) 6805 9292-0, Fax: +49 (0) 6805 9292-88

E-Mail: info@ursapharm.de, www.ursapharm.de

Importeur:

URSAPHARM Schweiz GmbH, Chamerstrasse 44, CH-6331 Hünenberg ZG

Tel.: +41 41 727 05 50, www.ursapharm.ch

CHRN-IM-20000078

Vertrieb ()

URSAPHARM Schweiz GmbH, Chamerstrasse 44, CH-6331 Hünenberg ZG

Tel.: +41 41 727 05 50

E-Mail: info@ursapharm.ch, www.ursapharm.ch

CH REP

URSAPHARM Schweiz GmbH
Chamerstrasse 44
6331 Hünenberg ZG
CHRN-AR-20002621

CE₀₁₉₇

Medizinprodukt

STERILE A

Mode d'emploi

Veillez lire attentivement ces informations car elles vous aideront à utiliser correctement HYLO COMOD®.

HYLO COMOD®

Hyaluronate de sodium 1 mg/ml

Pour améliorer l'humidification de la surface de l'œil en cas de troubles causés par l'environnement comme la sécheresse oculaire, les sensations de corps étranger ou de brûlure ainsi qu'après une intervention chirurgicale oculaire.

Solution stérile, sans phosphate et sans agent conservateur

Qu'est-ce que HYLO COMOD® ?

HYLO COMOD® est une solution stérile, sans phosphate et sans agent conservateur pour voie ophtalmique.

Composition :

1 ml d'HYLO COMOD® contient 1 mg d'hyaluronate de sodium, de l'acide citrique anhydre, du citrate de sodium, du sorbitol et de l'eau pour préparations injectables.

À quoi sert HYLO COMOD® ?

Pour améliorer l'humidification de la surface de l'œil en cas de troubles causés par l'environnement comme la sécheresse oculaire, les sensations de corps étrangers ou de brûlure ainsi qu'après une intervention chirurgicale oculaire.

Quand utiliser HYLO COMOD® ?

Des yeux qui picotent, qui brûlent ou qui se fatiguent vite ou les sensations de sable dans les yeux, peuvent être dus à une humidification insuffisante de la surface de l'œil. Par exemple, un séjour prolongé dans une salle climatisée ou un travail intensif sur écran font que le film lacrymal s'assèche plus rapidement. Les yeux doivent être continuellement humidifiés par le film lacrymal afin de conserver la pleine fonctionnalité des tissus oculaires.

La sécrétion lacrymale peut être réduite par des interventions chirurgicales ou des blessures oculaires. L'humidification suffisante et permanente de la surface des tissus oculaires stimule leur régénération. Grâce à l'utilisation d'HYLO COMOD®, la cornée et la conjonctive bénéficient d'une humidification de longue durée de sorte que les processus physiologiques de guérison puissent se dérouler de manière optimale.

HYLO COMOD® contient le sel de sodium de l'acide hyaluronique, une substance naturelle que l'on retrouve dans l'œil mais aussi ailleurs dans le corps. Il a pour propriété physique spécifique de former à la surface de l'œil un film d'humidité homogène et stable qui dure longtemps et ne peut être éliminé rapidement. L'acuité visuelle est conservée et l'œil est durablement protégé de la sensation de sécheresse oculaire et des irritations.

 URSAPHARM

Ceci est particulièrement important si vous portez des lentilles de contact, parce que les lentilles de contact nécessitent un film lacrymal suffisant pour ne pas occasionner de gêne. HYLO COMOD® peut être utilisé avec des lentilles de contact.

Le port de lentilles dures ou souples est plus agréable grâce à l'utilisation d'HYLO COMOD®, qui permet d'éviter la formation de croûtes ou de dépôts.

En raison de l'absence d'agent conservateur, HYLO COMOD® est normalement très bien toléré. De plus, HYLO COMOD® ne contient pas de phosphates, ce qui évite les complications possibles dues à la formation de dépôts dans la cornée.

Comment utiliser HYLO COMOD® ?

N'utilisez HYLO COMOD® que lorsque l'emballage extérieur est scellé de façon intacte avant la première utilisation ().

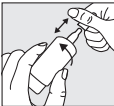


Figure 1 :

Retirer le capuchon avant chaque utilisation.

Pour ce faire, maintenir le capuchon vers le haut avec une main et retirer le flacon dans un mouvement de rotation avec l'autre main. Avant la première application d'HYLO COMOD®, maintenir le flacon à l'envers avec l'embout compte-goutte en position verticale et appuyer plusieurs fois sur le fond du flacon jusqu'à ce que la première goutte sorte de l'embout du flacon. Le flacon est ainsi prêt à l'emploi pour les applications suivantes.



Figure 2 :

Maintenir le flacon avec l'embout compte-goutte vers le bas, en plaçant le pouce sur l'épaule du flacon et les autres doigts sur le fond du flacon.



Figure 3 :

Comme indiqué, soutenir la main tenant le flacon COMOD® avec la main libre.



Figure 4 :

Lors de l'application du collyre, éviter tout contact entre l'embout du flacon et l'œil ou la peau du visage.

Incliner la tête légèrement en arrière ; éloigner délicatement la paupière inférieure de l'œil avec la main libre et appuyer rapidement et vigoureusement au centre du fond du flacon. Ceci actionne le mécanisme de délivrance d'une goutte. Grâce à la technique à valve particulière du système COMOD®, la taille et la vitesse des gouttes sont toujours identiques, même en cas de pression très forte exercée sur le fond du flacon. Fermer lentement l'œil afin d'assurer une répartition régulière du liquide à la surface de l'œil.

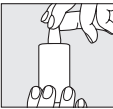


Figure 5 :

Après utilisation, replacer directement et soigneusement le capuchon sur l'embout compte-gouttes. S'assurer que l'embout compte-gouttes est bien sec.

Si vous avez des questions concernant l'application correcte de ce dispositif médical, veuillez contacter le fabricant.

Un flacon contenant 10 ml de solution correspond à environ 300 gouttes. Pour des raisons techniques, une faible quantité de liquide reste toujours dans le flacon.

La durée de traitement avec HYLO COMOD® n'est pas limitée.

Le contenu d'un flacon d'HYLO COMOD® est réservé au traitement d'une seule et même personne.

Quels sont les autres points à considérer lors de l'utilisation ?

Vous devez vous adresser à votre médecin ou à votre pharmacien si vous ne ressentez aucune amélioration ou si vous vous sentez moins bien après quelques jours d'application.

En cas de traitement complémentaire avec un autre collyre, un intervalle de 30 minutes au moins doit être respecté entre les applications. HYLO COMOD® doit toujours être instillé en dernier. Par contre, une pommade ophtalmique doit toujours être appliquée dans le sac conjonctival après HYLO COMOD®.

Grâce à l'absence de conservateur, HYLO COMOD® est particulièrement bien toléré, même en cas d'utilisation à long terme. Des réactions indésirables telles qu'une hypersensibilité, une sensation de brûlure, un larmolement, des douleurs, une sensation de corps étranger ou d'autres irritations locales temporaires ont été rapportées dans de très rares cas, et ont disparu après l'arrêt de l'utilisation d'HYLO COMOD®.

En raison de la viscosité de la préparation, une vision floue temporaire est possible juste après l'utilisation d'HYLO COMOD®. Dans de très rares cas, cela peut occasionner des maux de tête temporaires chez les patients sensibles.

Pour éviter d'éventuelles réactions d'intolérance en raison de possibles interactions entre les produits d'entretien des lentilles de contact et HYLO COMOD®, nous recommandons d'attendre environ 30 minutes entre la mise en place des lentilles de contact et l'administration du collyre.

Dans l'état actuel des connaissances, HYLO COMOD® peut être également utilisé aussi bien chez l'enfant que chez la femme enceinte et allaitante.

En cas de réactions indésirables sévères lors de l'application ou en lien avec l'utilisation de ce dispositif médical, veuillez en informer le fabricant ().

Combien de fois et pendant combien de temps faut-il utiliser HYLO COMOD® ?

En général, il convient d'instiller 1 goutte d'HYLO COMOD® 3 fois par jour dans le sac conjonctival de chaque œil.

Si vous utilisez HYLO COMOD® plus fréquemment ou si vos troubles durent plus d'une semaine, veuillez consulter votre ophtalmologue ou pharmacien.

Quand ne doit-on pas utiliser HYLO COMOD® ?

HYLO COMOD® ne doit pas être utilisé en cas d'hypersensibilité à l'un des composants.

Quelles précautions faut-il observer pour conserver HYLO COMOD® ?

À conserver à une température ne dépassant pas 25 °C ().

HYLO COMOD® se conserve 6 mois après ouverture.

Ne pas utiliser après la date de péremption ().

Tenir hors de la vue et de la portée des enfants.

Veuillez éliminer ce dispositif médical avec les déchets ménagers conformément à la législation nationale. Cette mesure contribuera à protéger l'environnement.

Les emballages suivants sont disponibles :

Collyre de 10 ml,

Collyre de 2 x 10 ml

Dernière mise à jour : Février 2023

Fabricant ()

URSAPHARM Arzneimittel GmbH, Industriestrasse 35, 66129 Saarbrücken, Allemagne
Tél. : +49 (0) 6805 9292-0, Fax : +49 (0) 6805 9292-88

E-mail : info@ursapharm.de, www.ursapharm.de

Importateur :

URSAPHARM Schweiz GmbH, Chamerstrasse 44, CH-6331 Hünenberg ZG

Tél. : +41 41 727 05 50, www.ursapharm.ch

CHRN-IM-20000078

Distributeur ()

URSAPHARM Schweiz GmbH, Chamerstrasse 44, CH-6331 Hünenberg ZG

Tél. : +41 41 727 05 50

E-mail : info@ursapharm.ch, www.ursapharm.ch

CH	REP	URSAPHARM Schweiz GmbH
		Chamerstrasse 44
		6331 Hünenberg ZG
		CHRN-AR-20002621

	
Dispositif médical	

Istruzioni per l'uso

Si prega di leggere attentamente queste informazioni perché aiuteranno a utilizzare correttamente HYLO COMOD®.

HYLO COMOD®

laluronato di sodio 1 mg/ml

Per migliorare un'idratazione della superficie oculare in occhi secchi, che bruciano o con sensazione di presenza di corpo estraneo a causa di condizioni ambientali e in seguito ad interventi di oftalmochirurgia.

Soluzione sterile priva di fosfati e senza conservanti

Cos'è HYLO COMOD®?

HYLO COMOD® è una soluzione sterile, senza fosfati e priva di conservanti per uso oftalmico.

Composizione:

1 ml di HYLO-COMOD® contiene 1 mg di ialuronato di sodio, acido citrico anidro, sodio citrato, sorbitolo e acqua per preparazioni iniettabili.

A che cosa serve HYLO COMOD®?

Per migliorare un'idratazione della superficie oculare in occhi secchi, che bruciano o con sensazione di presenza di corpo estraneo a causa di condizioni ambientali e in seguito ad interventi di oftalmochirurgia.

Quando si utilizza HYLO COMOD®?

Prurito, bruciore o occhi che si stancano facilmente e sensazione di sabbia negli occhi possono essere dovuti a mancanza di umidità sulla superficie oculare. Se si trascorre molto tempo in ambienti con aria condizionata, ad esempio, o in seguito a un lavoro intenso al computer, il film lacrimale naturale che generalmente ricopre la superficie oculare si rompe più rapidamente. Però un tessuto oculare sano deve essere umidificato continuamente dal film lacrimale.

La secrezione lacrimale fisiologica può essere ridotta in seguito ad interventi chirurgici e lesioni a carico dell'occhio. L'adeguata e costante idratazione della superficie dei tessuti oculari superficiali stimola la rigenerazione degli stessi. Grazie all'utilizzo di HYLO COMOD®, la cornea e la congiuntiva beneficiano di un'idratazione di lunga durata, permettendo un ottimale svolgimento dei processi fisiologici di guarigione.

HYLO COMOD® contiene ialuronato di sodio (il sale dell'acido ialuronico), una sostanza naturale che si trova nell'occhio e in altre parti dell'organismo. Essa ha la caratteristica fisica unica di formare sulla superficie dell'occhio una pellicola umetante uniforme, stabile e particolarmente aderente che non viene eliminata rapidamente. Però tale pellicola non causa annebbiamento della vista e protegge a lungo gli occhi da secchezza e irritazione.

Ciò è particolarmente importante se si utilizzano lenti a contatto, le quali, per non causare alcun fastidio, devono essere immerse in sufficiente liquido lacrimale. È possibile applicare HYLO COMOD® mentre si indossano le lenti a contatto.

L'utilizzo di lenti a contatto dure o morbide sarà più confortevole se si utilizza HYLO COMOD® perché non crea incrostazioni o residui.

Grazie all'assenza di conservanti, HYLO COMOD® è di solito ottimamente tollerato. Inoltre HYLO COMOD® non contiene fosfati, evitando così possibili complicazioni dovute alla formazione di depositi sulla cornea.

Come si usa HYLO COMOD®?

Utilizzare HYLO COMOD® solo se la sigillatura della scatola pieghevole è intatta prima del primo utilizzo ().

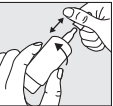


Figura 1:

Rimuovere il tappo prima dell'uso.

Con il flaconcino in posizione verticale, tenere fermo il tappo con una mano e con l'altra mano ruotare il flaconcino fino a staccarlo. Prima di procedere al primo utilizzo di HYLO COMOD®, tenere il flaconcino in posizione verticale con la punta del contagocce rivolta verso il basso e premere ripetutamente sulla base del flaconcino fino alla fuoriuscita della prima goccia sull'estremità del contagocce. A questo punto il flaconcino è pronto per l'uso.



Figura 2:

Tenere il flaconcino con la punta del contagocce rivolta verso il basso, il pollice sulla parte superiore del flaconcino e le altre dita appoggiate alla sua base.



Figura 3:

Con la mano libera reggere la mano che tiene il flaconcino realizzato il sistema COMOD® come indicato nella figura.



Figura 4:

Quando si utilizza il collirio evitare qualsiasi contatto tra la punta del flacone e l'occhio o la pelle del viso.

Reclinare leggermente la testa all'indietro, con la mano libera tirare delicatamente la palpebra inferiore verso il basso e premere rapidamente e con energia la parte centrale alla base del flaconcino.

In questo modo viene attivato il meccanismo che permette la fuoriuscita di una goccia. Grazie allo speciale tecnica a valvola del sistema COMOD®, le dimensioni e la velocità della goccia sono sempre le stesse e ciò indipendentemente dalla pressione esercitata sul fondo del flaconcino. Chiudere lentamente gli occhi per permettere al liquido di distribuirsi uniformemente sulla superficie oculare.

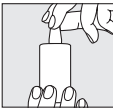


Figura 5:

Dopo l'uso riporre subito con cura il tappo sul contagocce. Assicurarsi che la punta del contagocce sia asciutta.

In caso di dubbi sul corretto utilizzo di questo prodotto, La preghiamo di rivolgersi al produttore.

Un flaconce contenente 10 ml di soluzione corrisponde a circa 300 gocce. Per motivi tecnici, all'interno del flaconcino resta sempre un piccolo residuo di liquido.

La durata d'uso di HYLO COMOD® non è limitata.

Con il contenuto di un flaconcino di HYLO COMOD® deve essere trattata sempre la stessa persona.

Quali altre precauzioni bisogna osservare al momento dell'utilizzo?

Se dopo qualche giorno di utilizzo le Sue condizioni non migliorano, o addirittura peggiorano, si rivolga al suo medico o al farmacista.

In caso di simultaneo trattamento farmacologico con altri colliri, occorre rispettare un intervallo minimo di 30 minuti tra un'applicazione e l'altra. HYLO COMOD® deve essere sempre somministrato per ultimo. Le pomate oftalmiche devono essere applicate nel sacco congiuntivale sempre successivamente a HYLO COMOD®.

Essendo privo di conservanti, HYLO COMOD® è particolarmente ben tollerato anche in caso di uso prolungato. In casi molto rari, si sono verificate reazioni indesiderate di ipersensibilità quali bruciore, lacrimazione eccessiva, dolori, sensazione di corpo estraneo o altre irritazioni locali passeggera che sono terminate con la sospensione dell'uso di HYLO COMOD®.

A fronte della viscosità del preparato, all'applicazione di HYLO COMOD® può fare seguito un offuscamento transitorio della visione. In casi molto rari nei pazienti sensibili questo può causare cefalee passeggera.

Per evitare eventuali reazioni di incompatibilità a causa di possibili interazioni tra i prodotti per la cura delle lenti a contatto e HYLO COMOD® si raccomanda, dopo l'inserimento delle lenti a contatto, di attendere circa 30 minuti prima di instillare il collirio.

In base alle conoscenze disponibili, HYLO COMOD® può essere utilizzato in età pediatrica, in gravidanza e durante l'allattamento.

In caso di gravi reazioni indesiderate durante l'impiego o in relazione all'impiego di questo prodotto, si prega di segnalarlo al produttore ().

Con quale frequenza e per quando tempo si può usare HYLO COMOD®?

Generalmente, si applica una goccia di HYLO COMOD® tre volte al giorno in ogni occhio.

Se si utilizza HYLO COMOD® più spesso o se i disturbi durano per più di una settimana, si rivolga al Suo oculista o farmacista.

Quando non si deve utilizzare HYLO COMOD®?

HYLO COMOD® non va utilizzato in caso di ipersensibilità ad uno dei suoi componenti.

Come va conservato HYLO COMOD®

Non conservare a temperatura superiore a 25 °C ().

Dopo l'apertura del flaconcino, HYLO COMOD® si può utilizzare per 6 mesi.

Non utilizzare il prodotto dopo la data di scadenza ().

Tenere lontano dalla portata dei bambini.

Smaltire questo medicamento nei rifiuti domestici in conformità con le disposizioni di legge nazionali. Questo aiuterà a proteggere l'ambiente.

Il prodotto è disponibile nelle seguenti confezioni:

Collirio 10 ml

Collirio 2 x 10 ml

Ultimo aggiornamento: Febbraio 2023

Fabbricante ()

URSAPHARM Arzneimittel GmbH, Industriestrasse 35, 66129 Saarbrücken, Germania
Tel. : +49 (0) 6805 9292-0, Fax : +49 (0) 6805 9292-88

E-mail : info@ursapharm.de, www.ursapharm.de

Importatore:

URSAPHARM Schweiz GmbH, Chamerstrasse 44, CH-6331 Hünenberg ZG

Tel. : +41 41 727 05 50, www.ursapharm.ch

CHRN-IM-20000078

Distributore ()

URSAPHARM Schweiz GmbH, Chamerstrasse 44, CH-6331 Hünenberg ZG

Tel. : +41 41 727 05 50

E-mail : info@ursapharm.ch, www.ursapharm.ch

CH	REP	URSAPHARM Schweiz GmbH
		Chamerstrasse 44
		6331 Hünenberg ZG
		CHRN-AR-20002621

	
Dispositivo medico	